



## 第三者評価について

昨年度、保護者の方にも協力していただいた第三者評価の報告書の全体評価の「さらなる改善が望まれる点」の内容の一つとして「様々な取り組みを漏れなく伝えていくための工夫等も期待される」ということでした。今回の評価を真摯に受け止め改善に尽くしたいと思います。アンケートのご協力ありがとうございました。

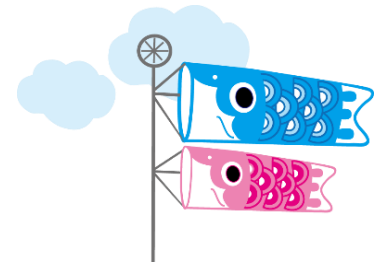
## 行事の参加について

昨年度 5 才児の保護者から園外保育と一緒に参加したいという要望があり職員で再三話し合いました。仕事が厳しい保護者にとっては参加が難しいのではないかと、保護者が来ない子はどう感じるだろうか等、さまざまな意見がでました。そして今年度、保護者が参加することで活動内容の取り組みを紙面だけでなく、一緒に体験して伝えられる機会になるのではないかと、5才児保護者を対象に園外保育の際に予め人数を決め、参加を呼び掛けることにしました。参加は強制ではありませんので、ご理解ご協力よろしくをお願いいたします。

園長 岡本友子

## 5月の予定

5月	9日(水)	警察の方を呼んで交通ルールのお話を聞きます(幼児)
	10日(木)	健康診断
	15日(火)	体験保育
	16日(水)	3才児 遠足(雨天時 18日に延期) *カメラマンが9時から全クラスの撮影に入りその後、遠足に付き添います。
	17日(木)	身体測定
	23日(水)	4, 5才児 遠足(雨天時 25日に延期) *カメラマンが9時から全クラスの撮影に入りその後、遠足に付き添います。
	22日(火)	加藤先生のわらべうた
	24日(木)	健康診断/2才児懇談会
	25日(金)	1才児懇談会/職員会議
	29日(火)	引き取り訓練



## お知らせ

\* 29日に引き取り訓練を行います。例年9月に行っていましたが、新入園児のご家庭は早めに確認をしていただきたいので、5月に行うことにしました。いつも通りのお迎え時間でいいのでお迎えに来た時にクラスの担任から以下の点を確認させていただきます。よろしくお願いいたします。

- 1、緊急時の引き取り人の確認(事前に提出されている書類に変更がないか確認します)
- 2、緊急避難場所の確認(緊急引き取り人が近所の方や祖父母の方の場合も避難場所を必ず確認してもらうようにお伝えください)
- 3、緊急時、公共の交通手段が使用できない場合、職場から保育園までどのような手段で来られるのか  
(ex、徒歩で3時間など)
- 4、フェアキャストについての確認は次のページを参照してください。



## 5/29 (火) フェアキャストの一斉送信をします



16:00 にフェアキャストを一斉送信します。

追いかけて連絡をするため、第三連絡先までメールや電話が届きますので登録している方々へ一言お声がけをお願いします。追いかけて連絡をする間隔は、はじめの連絡が届いてから 15 分後に送信されますので、第一連絡が届いた時点ですぐには確認作業を行わないでください。第三連絡先まで届きましたら、確認作業をお願いいたします。

日本女子体育大学	住所	世田谷区北鳥山 8-19-1
	電話	03-3300-2258
給田小学校	住所	世田谷区給田 4-21-1
	電話	03-3308-5671
北野小学校	住所	三鷹市北野 3-1-5
	電話	0422-47-0551

緊急時の引き取り場所です。確認しておいてください。



## 地域事業についてのお知らせ



地域事業として地域の人に声かけしていますが、下記の日是在園児の保護者の参加ができます。人数に限りがありますので参加希望の方は事前に申し込みをして親子で参加してください。

**\*体験保育 9:30~10:30** (専門の講師の先生を呼んでいます)

6月23日 (土)	絵本のはなし
9月8日 (土)	わらべうたであそぼう
12月8日 (土)	わらべうたであそぼう

下記の講座を今年度計画しました。近隣のお友達で対象となる方に声かけをお願いします。

**\*産前産後講座 9:30~10:30** (妊産婦と生後6か月までのお子様のいる方が対象です)

6月19日 (火)	おんぶと抱っこの話
7月3日 (火)	助産師さんの話
9月11日 (火)	遠野のわらべうた
10月23日 (火)	離乳食の話
11月20日 (火)	遠野のわらべうた
12月18日 (火)	離乳食の話

